

ISCHIA WANDERN

Spezialist für Wanderreisen

Service-Nummer:

+ 39 340 146 33 64

<http://www.ischiawandern.com>

E-Mail: info@ischiawandern.com



Wanderwoche Ischia 2024

DU WARST WIRKLICH NUR DA, WO DU ZU FUSS WARST

Ischia - die grüne Insel - die als Thermalinsel dank ihrer zahlreichen Quellen und Fumarolen berühmt geworden ist, bietet ihren Gästen weit mehr als nur vielseitige Möglichkeiten für Entspannung, Kuren, Wellness und Schönheitspflege. Das milde Klima übers ganze Jahr hinweg, die unvergleichliche schöne Landschaft mit ihren wilden Steilküsten, verschwiegenen Badebuchten und Sandstränden laden zu einem erholsamen Badeurlaub ans Mittelmeer ein. Wanderwege, mit herrlichen Ausblicken auf das Meer und die himmlischen Küstenlandschaften, führen noch immer ins Innere der Insel, wo die freundlichen Inselbewohner ihre Ursprüngliche Lebensart und bäuerlichen Traditionen bewahrt haben.

Begleiten Sie uns bei unserer Wanderwoche, die wir seit Jahren mit viel Erfolg und großer Leidenschaft zur Zufriedenheit unserer Gäste durchführen!

Im Laufe unserer Wanderwoche entdecken Sie mit uns auf schönen und abwechslungsreichen Landschaftspfaden fast die ganze Insel.

Schon zu Beginn überraschen uns „**Erloschene Vulkane**“ mit faszinierenden Ausblicken über den Vesuv und den Golf von Neapel. Die darauf folgende Wanderung bringt uns von „**Quelle zu Quelle**“ zum **Jungbrunnen Nitrodi**. Bei unserer dritten Wanderung besteigen wir den **Epomeo**, die höchste Erhebung inmitten einer idyllischen Hügellandschaft mit Akazien- und Kastanienwäldern, bevor es uns schließlich an die Steilküste an der Ost-Südseite der Insel verschlägt. Nach den Wanderungen nehmen Sie im Hotel das obligatorische, erholsame Thermalbad oder genießen ein komplettes Wellnessprogramm.

Auch fuer kulturelles ist gesorgt. Sie besuchen den botanischen Garten mit einem klassischen Konzert oder erleben eine Inselrundfahrt mit deutscher Führung zu allen Sehenswürdigkeiten der Insel.

Die Wanderungen sind von leicht bis mittelschwer. Die Dauer geht von 2,5 bis max. 5 Std. reine Gehzeit. Die Wege sind ungefährlich, aber Wanderübung ist erforderlich. Knöchel hohe Wanderschuhe mit Profilssole sind notwendig. Wanderstöcke sind ebenfalls empfehlenswert.



ERKUNDEN SIE MIT UNS AUF UNSERER WANDERWOCHE DIE INSEL UND IHREN WAHREN CHARAKTER IN EINER KLEINEN GEMÜTLICHEN GRUPPE!!!

Unser Wanderwoche beinhaltet folgende Leistungen:

- 1 Woche Aufenthalt in einem guten 3 Hotel mit Thermalschwimmbad
- Unterbringung im Doppel/Einzel mit Balkon oder Terrasse inkl. Halbpension. Zimmer mit Meerblick auf Anfrage!
- individueller Transfer ab/bis Flughafen oder Bahnhof Neapel mit Taxi oder Minibus inkl. Schiffstickets und Gepäckservice
- 4 Wanderungen auf der Insel mit Transfer ab/bis Hotel, deutschsprachiger Wanderführer, inkl. landestypisches Essen mit Getränke
- Eintritt Nitrodi-Quelle, Jungbrunnen auf Ischia und andere kleine Überraschungen!
- 1 Tageseintritt in den botanischen Garten La Mortella inkl. Klassische Konzert, 1 Eintritt in ein Thermalgarten oder eine Inselrundfahrt mit dt. Führung oder 1 Tageseintritt in den wohl berühmtesten Thermalgarten Poseidon
- 1 Ischia-Tipp Reiseführer und eine Ischia-Inselkarte



Reisetermine & Preise

Saison I

20.04.-27.04.2024
04.05.-11.05.2024
18.05.-25.05.2024
12.10.-19.10.2024
19.10.-26.10.2024

Doppelzimmer € 825 pro Person
Aufpreis Einzelreisende € 180

Mindestteilnehmerzahl: 4
Maximal: 15

WICHTIG ZU WISSEN:

- Bei allen Ausflügen ist eine Pause in einem typischen Lokal mit Mittagessen oder Imbiß all'Ischitana“ und gutem hausgemachtem Wein vorgesehen.
- Ebenfalls eingeschlossen bei allen Wanderungen ist der Transfer vom Hotel zum Ausgangspunkt und zurück.
- Bei allen Wanderungen kommen Sie gegen 16.00 Uhr in Ihr Hotel zurück. Es bleibt Ihnen daher noch genug Zeit vor dem Abendessen ein erholsames Bad im Thermalwasser zu nehmen.
- Gutes Schuhwerk – Wanderstöcke und Baumwollkleidung von Vorteil.
- Änderungen unter Vorbehalt.

ZUSÄTZLICH:

Den Tag zur freien Verfügung nutzen Sie für einen entspannten Tag in einem Thermalgarten, am Strand oder für einen Spaziergang im malerischen Fischerort St. Angelo. Es bleibt Ihnen noch die Zeit für einen Ausflug nach Capri, Procida sowie nach Pompeji und zu dem berühmten Vulkan Vesuv!

Saison II

01.06.-08.06.2024
07.09.-14.09.2024
14.09.-21.09.2024
28.09.-05.10.2024

Doppelzimmer € 875 pro Person
Aufpreis Einzelreisende € 180

FRÜHBUCHERBONUS: € 25
pro Person bei Buchung bis
zum 31.01.2024

Programm für unsere Wanderwoche Ischia 2024

1. Tag: Ankunft in Ischia.

Anreise nach Neapel. Sie werden von uns am Flughafen abgeholt und zu unserem Hotel auf der Insel gefahren. Begrüßung durch Ihren Wanderführer am gleichen Abend noch oder am nächsten Morgen. Besprechung der Insel und den Ablauf der Wanderwoche.

2. Tag: Besuch des botanische Garten La Mortella inkl. Klassische Konzert

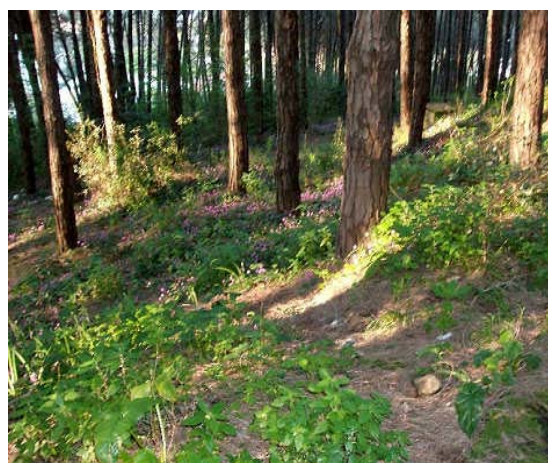
Nach der Begrüßung und der Programm Vorstellung steht Ihnen der Nachmittag zur freien Verfügung.

Wenn Sie ein Freund der Natur und der Pflanzen sind ist der Besuch des botanischen Gartens La Mortella in Forio d'Ischia ein absolutes Muss! La Mortella ist 2004 als der schönste Garten Italiens ausgezeichnet worden. Am Wochenende finden im Garten klassische Konzerte statt. Der Konzertbesuch rundet den Aufenthalt im Garten ab. Im schönen und harmonisch angerichteten Tee Saal genießen Sie mit eine kleine Pause Ihre „Tee Time“ oder Ihre erste Cappuccino auf der Insel.



3. Tag „Erloschene Vulkane“

Auf dem Krater Fondo d'Oglio starten wir unsere erste Wanderung, durchqueren einen Pinienwald und erreichen den Aussichtspunkt Belvedere, von dem aus man einen unvergesslichen Ausblick auf den Golf von Neapel hat. Im Schatten der Pinien blühen bis Mai Alpenveilchen, deren leuchtende Farbe die Felsen mit wunderschönen Farbtupfern schmückt. Wir wandern bergab über den erloschenen, grün bewachsenen Krater Arso, dessen letzter Ausbruch schon mehr als 700 Jahre zurück liegt und genießen dabei die Ausblicke auf Ischia Ponte, Campagnano und das Castello Aragonese. Im Städtchen Ischia Porto, auch der bekannten Hafenmeile Riva Destra kehren wir dann in einem gemütlichen Lokal um dort unser Mittagessen einzunehmen.



Die Wanderung dauert von 10.00 – 15.00 Uhr, Schwierigkeitsgrad leicht.

Aufstieg: ca. 200 Höhenmeter
Abstieg: ca. 100 Höhenmeter

Weglänge: ca. 7 km
reine Gehzeit: ca. 2,5 Stunden

Programm für unsere Wanderwoche Ischia 2024

4. „Von Quelle zu Quelle“

Wir beginnen unsere Wanderung am Cretaio, oberhalb in einem Kastanienwald, der uns bis zur Buceto Quelle, einer der wenigen Trinkwasserquellen auf der Insel, begleitet. Nachdem wir uns mit dem Wasser aus der Bergquelle erfrischt haben, wandern wir weiter bis zur Statue der Madonna in der Ortschaft Buttavento. Danach steigen wir nach Buonopane ab, einem kleinen Dorf, das für sein spezielles Landbrot bekannt ist. Im Ort befindet sich die bekannte Nitrodi-Quelle, deren Wasser eine therapeutische Wirkung zugeschrieben wird. Die Einheimischen schwören auf das Wasser. Der Jungbrunnen der Insel, den wir auch selbst auf der Haut kosten werden. Nach dem Duschen nehmen wir dort unser Mittagessen ein.



Die Wanderung dauert von ca. 10.00 – 15.00 Uhr, Schwierigkeitsgrad mittelschwer.

Aufstieg: ca. 300 Höhenmeter Weglänge: ca. 9,5 km
Abstieg: ca. 400 Höhenmeter reine Gehzeit: ca. 3,5 Stunden

5. Tag: zur freien Verfügung.

Heute legen wir eine Pause ein! Erkunden Sie die Sehenswürdigkeiten der Umgebung mit dem Linienbus oder zu Fuß! Machen Sie einen Ausflug zu der berühmten Insel Capri oder zu der Ausgrabungsstadt Pompeji mit anschließender Wanderung auf dem Vesuv. Auch ein Besuch zu der noch fast unbekannte Nachbarinsel Procida ist ein Erlebnis das Ihren Urlaub im Golf von Neapel abrundet!

Wen Sie es etwas ruhiger haben möchten, genießen Sie einen Wellness-Tag im Hotel bzw. in einem der Thermalgärten der Insel oder tanken Sie Sonne an einem der zahlreiche Strände Ischias! (Bild von Procida)



Programm für unsere Wanderwoche Ischia 2024

6 Tag: „Wanderung Epomeo einmal anders“



Wir erreichen den Epomeo, den höchsten Berg Ischias (789m), durch einen Steineichenwald. Von dem Gipfel aus liegen uns Ischia und der gesamte Golf von Neapel zu Füßen. Hier können wir mit dem atemberaubenden Blick das beste Bruschetta der Insel und den hausgemachtem Wein genießen. Der Abstieg führt über die Via Panoramica in Richtung Serrara. Von hier aus genießen wir einen atemberaubenden Ausblick über Forio und das Meer und beenden unseren Ausflug, mit Sicherheit um viele Eindrücke reicher.

Diese Wanderung dauert von ca. 10.00 - 16.00 Uhr. Schwierigkeitsgrad mittelschwer.

Aufstieg: ca. 400 Höhenmeter

Weglänge: ca. 11 km

Abstieg: ca. 400 Höhenmeter

reine Gehzeit: ca. 4-5 Stunden

7. Tag: „Panoramawanderung Piano Liguori - Campagnano“

Piano Liguori gehört zu den schönsten Orten der Insel. Heute leben in diesem verschlafenen Bergdorf nur noch wenige Menschen. Eine alteingesessene Familie führt ein Restaurant mit Produkten aus eigenem Anbau. Unsere Wanderung beginnt im Ortsteil Vatoliere, oberhalb des Marontistrandes. Über einen leicht ansteigenden Weg erreichen wir die Kirche von Montevergine. Von hier wandern wir durch die Bergschlucht Scarrupata bis hinauf zum Dorf. In Piano Liguori erwarten uns Nannina und ihr Sohn Giuseppe. Gemeinsam mit ihrer Familie haben sie für uns den Tisch auf der großen Terrasse mit herrlichem Blick auf Capri und den Vesuv gedeckt.



Die Wanderung dauert von ca. 10.00 – 16.00 Uhr. Schwierigkeitsgrad mittelschwer.

Aufstieg: ca. 300 Höhenmeter

Weglänge: ca. 10 km

Abstieg: ca. 300 Höhenmeter

reine Gehzeit: ca. 4 Stunden

8. Tag: Abreise.

Es heißt Abschied nehmen. Sie werden von uns zum Flughafen Neapel gebracht. Gern machen wir Ihnen ein Angebot, Ihren Aufenthalt in Ischia zu verlängern. Buchen Sie Ihre Erholungs- oder Kulturwoche auf Ischia oder im Golf von Neapel.